



## MAISON LE PRÉ JOLI - CHAMPIGNELLES - PUISAYE

### MAISON LE PRÉ JOLI - CHAMPIGNELLES

Location de vacances pour 10 personnes en Puisaye-Forterre, dans ce joli petit coin de Bourgogne. Grande Maison de campagne de plain pied avec jardin arboré. Cette maison de vacances offre un séjour détente pour toute la famille en pleine campagne. Proche du château de Guédelon, de Saint-Fargeau et du parc animalier de Boutissaint.

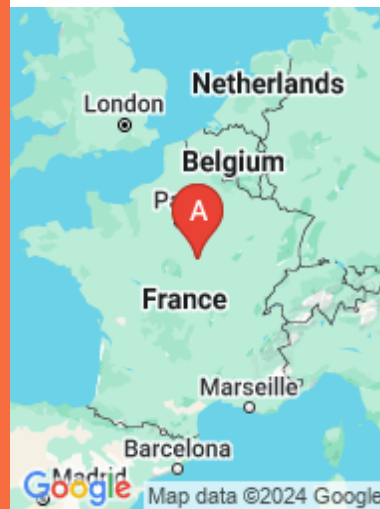
<https://leprejoli-puisaye.fr>

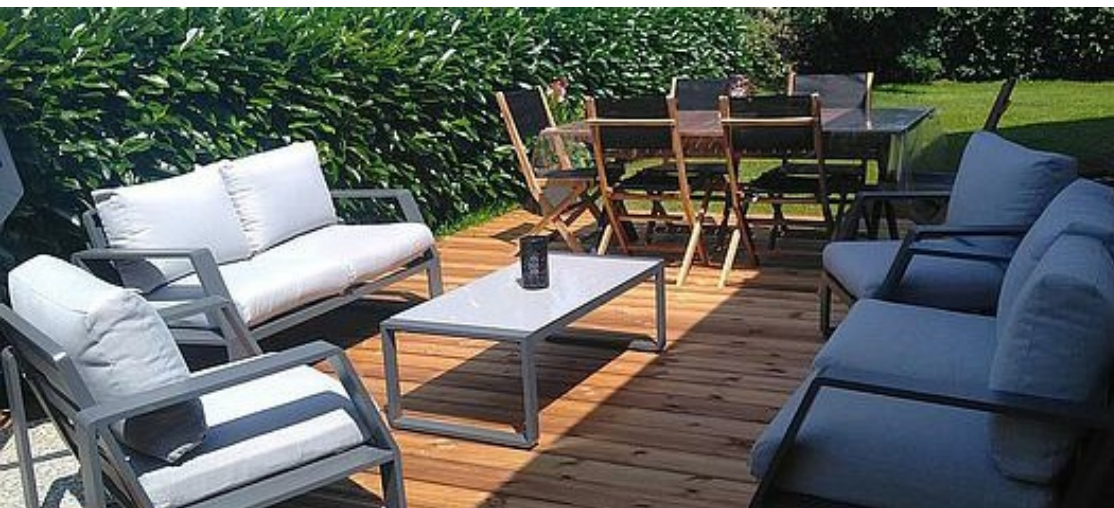


## Le Pré Joli

☎ 06 48 79 52 33

**A** Maison Le Pré Joli - Champignelles : 89350  
CHAMPIGNELLES





## Maison Le Pré Joli - Champignelles



Maison



10

personnes  
(Maxi: 14 pers.)



5

chambres



150

m<sup>2</sup>

Grande Maison de campagne avec jardin arboré.

Cette maison de vacances offre un séjour détente pour toute la famille.

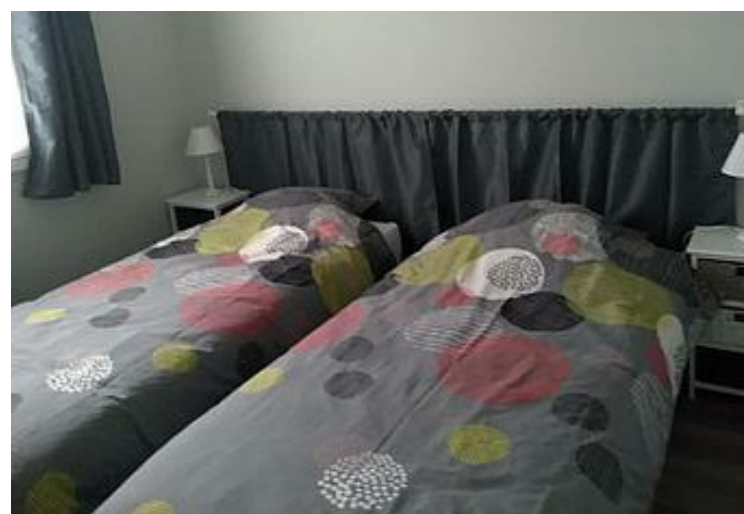
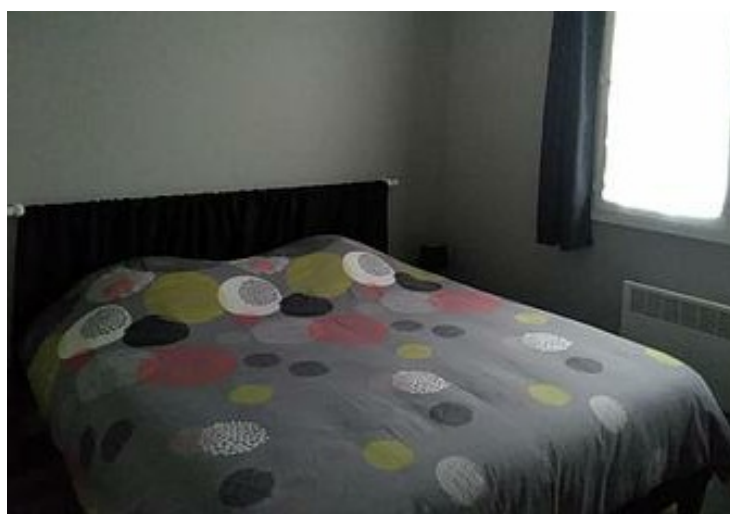
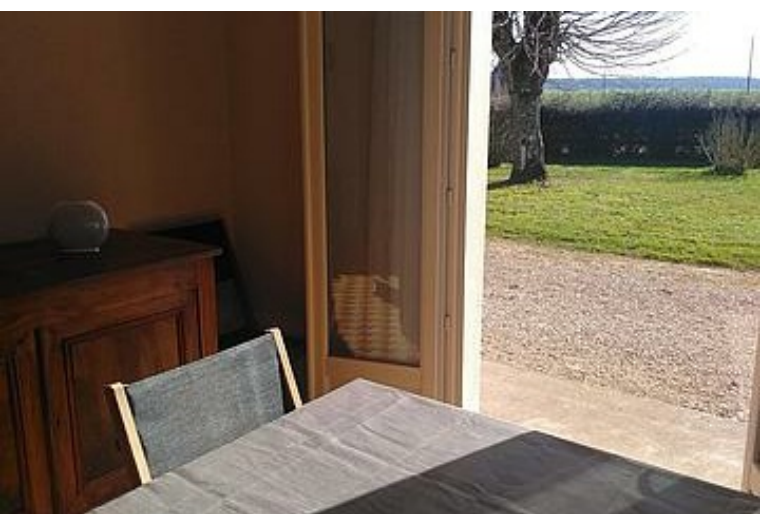
En pleine campagne, à proximité du village avec tous commerces et animaux (chèvres, moutons, poneys et âne qui sont à côté de la maison).

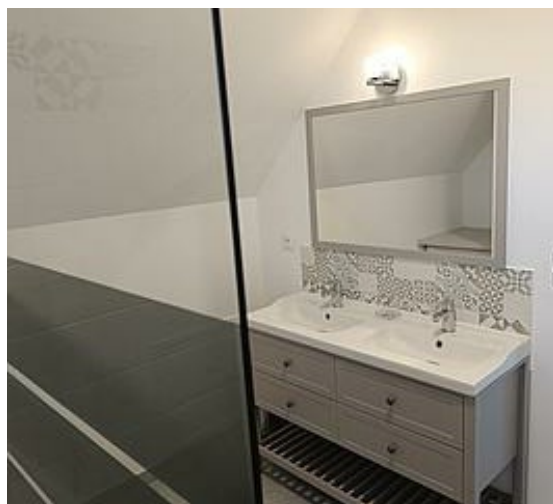
Proche: Château de Saint Fargeau, Guédelon, Rogny les 7 écluses, Boutissaint, Musée Colette, Canal de Briare, Musée au loup, Marché de Toucy.

La maison de plain pied est sur un terrain entièrement clos et arboré avec terrasse. Les véhicules seront sur la propriété.

Elle est équipée comme une résidence principale. Poêle à granulés, lave linge sèche linge, lave vaisselle, four, micro ondes, bouilloire, cafetière à filtre, tv, internet, fer à repasser...

Matériel pour bébé à la demande.





## Pièces et équipements

<i>Chambres</i>	Chambre(s): 5 Lit(s): 10  Les chambres seront ouvertes et les lits préparés en fonction du nombre de personnes inscrites. dont les 2 lits pliants et le lits superposé pour enfants -14ans.	dont lit(s) 1 pers.: 6 dont lit(s) 2 pers.: 4
<i>Salle de bains / Salle d'eau</i>	Salle de bains avec douche Sèche serviettes  Salle(s) d'eau (avec douche): 2	Sèche cheveux
<i>WC</i>	WC: 2 WC indépendants	WC privés
<i>Cuisine</i>	Cuisine Four Lave vaisselle	Appareil à raclette Four à micro ondes Réfrigérateur
<i>Autres pièces</i>	Salon Terrasse	Séjour
<i>Media</i>	Télévision	Wifi
<i>Autres équipements</i>	Lave linge collectif Matériel de repassage	Sèche linge collectif
<i>Chauffage / AC</i>	Chauffage	Poêle à bois
<i>Exterieur</i>	Barbecue Jardin Terrain clos	Jardin privé Salon de jardin
<i>Divers</i>	Le chauffage électrique est coupé du 15 mai au 1 octobre. Un supplément pourra vous êtes demandé en cas de consommation anormal de l'électricité. L'installation n'est pas adapté à la recharge des véhicules électriques. Une borne est disponible dans le village.	

## Infos sur l'établissement



*Communs*

Dans maison  
Habitation indépendante

Entrée indépendante



*Activités*

Piano et jeux de société .



*Réseaux*

Accès Internet



*Stationnement*

Parking

Parking privé



*Services*

Nettoyage / ménage



*Extérieurs*

Terrasses tous confort

## A savoir : conditions de la location

<i>Arrivée</i>	16h00 (Flexible)
<i>Départ</i>	10h00 (Flexible)
<i>Langue(s) parlée(s)</i>	Français
<i>Annulation/Prépaiement/Dépot de garantie</i>	Acompte de 50% à la réservation. Le solde est à régler le jour de l'arrivée. Caution: 1000€.
<i>Moyens de paiement</i>	Chèques bancaires, espèces, virement bancaire.
<i>Ménage</i>	Forfait ménage : 50€
<i>Draps et Linge de maison</i>	Draps et/ou linge compris
<i>Enfants et lits d'appoints</i>	Lit bébé Chaise haute et réhausseur a la demande + parc bébé.
<i>Animaux domestiques</i>	Les animaux ne sont pas admis.

## Tarifs (au 08/10/24)

### Maison Le Pré Joli - Champignelles

Réservation à partir de 2 nuits minimum. ▫ 110€/nuit : Tarif pour 4 personnes, avec 2 chambres en rez de chaussée et 1 salle de bain. ▫ 150€/nuit : Tarif pour 6 personnes, avec 3 chambres et 1 salle de bain. ▫ 190€/nuit : Tarif pour 8 personnes, 4 chambres et 2 salles de bain. ▫ 230€/nuit : Tarif pour 10 personnes, 5 chambres et 2 salles de bain. ▫ 20€/nuit par personne supplémentaire. Supplément de 50€ de ménage par séjour.

Tarifs en €:	Tarif 1 nuit en semaine (L, M, M, J, D)	Tarif 1 nuit en weekend (V ou S)	Tarif 2 nuits weekend (V+S)	Tarif 7 nuits semaine
du 01/01/2024 au 31/12/2024	215€	215€	430€	1204€
du 01/01/2025 au 31/12/2025	230€	230€	460€	1288€



## Le Relais Poyaudin

☎ 03 86 45 12 63

5, place du 4 Septembre

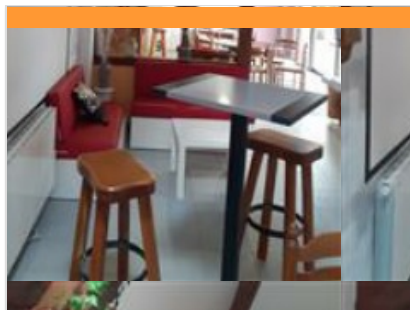
🌐 <https://www.lerelaispoyaudin.com/>

1.7 km

📍 CHAMPIGNELLES



Nous vous accueillons dans un restaurant au style sobre avec une cuisine maîtrisée et faite maison à partir de produits frais, le tout joliment présenté. À votre disposition 3 salles de restaurant de 8 à 26 personnes pouvant être privatisées ainsi qu'une salle de réception de 90 personnes.



## Restaurant Le Bois Guillaume

☎ 03 86 45 45 41

65 Route des Germonts

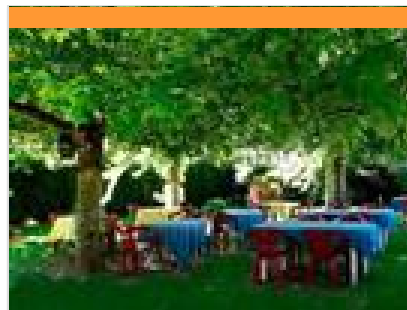
🌐 <https://bois-guillaume.com/>

4.6 km

📍 VILLENEUVE-LES-GENETS



Restaurant sur le site du camping, ambiance familiale, salle avec cheminée, terrasse, bar, jeux pour enfants, parking. Plusieurs menus vous sont proposés, ainsi qu'un menu enfant, plus des salades et pizzas maison en été. Le restaurant est ouvert à tous : locaux, campeurs, touristes...



## Au Coup d'Frein

☎ 03 86 45 44 98

Rue Saint-Blaise

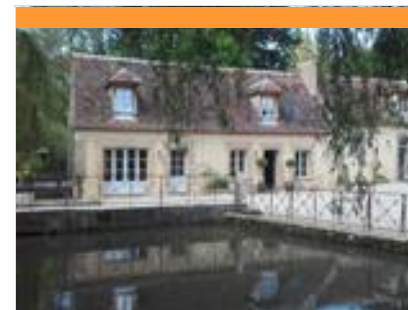
🌐 <https://www.aucoupdfrein.fr>

7.4 km

📍 TANNERRE-EN-PUISAYE



Ancienne longère rénovée bordée d'une rivière. L'été venez profiter d'une terrasse ombragée et fleurie.



## Le Moulin de Corneil

☎ 03 86 45 41 94

3, place Lucien Gaubert

🌐 <https://www.lemoulindecorneil.fr/>

12.0 km

📍 MEZILLES



Installé dans cet ancien moulin, ce restaurant se veut chaleureux et convivial. On apprécie son cadre à l'esprit campagne sobrement souligné par les tomettes au sol, les pierres apparentes et le brun des poutres. Côté cuisine, c'est simple, on se croirait à la maison ! Les produits frais et de saison sont largement employés, travaillés simplement juste de quoi rehausser leurs saveurs. Au menu du midi, on vous laisse saliver devant une tartine de poivrons marinés et chèvre frais, puis sur une papillote de cabillaud et pistou d'olives noires, pour terminer par une délicieuse crème brûlée maison.



## Restaurant Pizzeria Le Montecristo

☎ 03 86 74 17 33

14, rue des Lions

15.1 km

📍 SAINT-FARGEAU



Situé à deux pas du château de Saint-Fargeau et à 10 minutes de Guédelon, le Montecristo vous accueille dans un cadre agréable et chaleureux. Pizzeria et restauration traditionnelle (plats, salades, pâtes...), produits frais, sur place ou à emporter. Cuisine ouverte, terrasse superbe, ambiance décontractée. Le Montecristo : vite fait, bien fait !





## Association du Petit Train de Champignelles

☎ 03 86 45 11 40

10, route de Champcevrains

🌐 <http://www.train-de-champignelles.net>

1.0 km

📍 CHAMPIGNELLES



Sur un circuit de 1 km, en voies de 40 cm, les voitures tractées par la petite loco "BB", entièrement construite par l'A.P.T.C., promènent les voyageurs sur des lignes différentes, depuis le quai vers le poste d'aiguillage, la plaque tournante, le hall de remisage et jusqu'à la gare.



## Train Touristique du Pays de Puisaye-Forterre

☎ 03 86 44 05 58

Avenue de la Gare

🌐 <http://www.train-de-puisaye.com>

18.6 km

📍 TOUCY



Pour petits et grands, un agréable voyage à travers bocages et forêts. Une façon originale de découvrir autrement la Puisaye, entre Toucy-Ville et Villiers-Saint-Benoît. Certains trains permettent de visiter le Musée d'Art et d'Histoire de Puisaye à Villiers-Saint-Benoît (une remise vous sera accordée sur présentation de votre billet de train). Deux prestations sont proposés : prestation Draisine + musées certains dimanches et prestation train régulier entre Toucy-Ville et Villiers-Saint-Benoît (voir calendrier). Train Restaurant : Le Train Touristique du Pays de Puisaye-Forterre et Le Blé d'Or, vous proposent de voyager comme autrefois en train restaurant, au départ de Toucy. Tout en roulant et en vous régaland d'un menu complet, boissons incluses, vous pourrez contempler les magnifiques paysages de Puisaye. Voyages commentés. Circulation toute l'année, à des dates précises, sur réservation. Individuels : rendez-vous sur le site de



## Lac du Bourdon

☎ 03 86 74 10 07

La Calanque

19.2 km

📍 SAINT-FARDEAU



En Puisaye, c'est "the place to be" des activités nautiques de plein air. Le lac du Bourdon offre de nombreuses activités : aviron, voile, pêche, randonnée, loisirs équestres, pédalos... vous en voulez plus ? Alors testez le paddle sur les rives du lac ou le kayak polo pour vous défouler. Le canoé vous permettra aussi de découvrir la faune et la flore protégée en toute discrétion. Envie de piquer une tête ? direction la plage et sa baignade surveillée en été. Restauration et camping.



## Parc Aventure du Bois de la Folie

☎ 03 86 74 70 33#03 86 74 70 33

Route Départementale 185

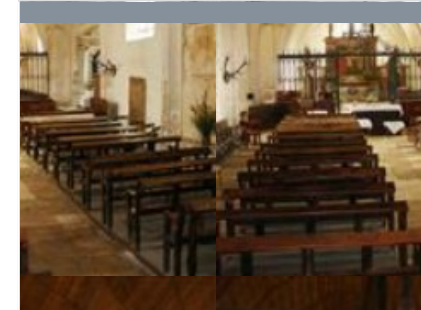
🌐 <https://www.natureadventure.fr>

23.2 km

📍 TREIGNY-PERREUSE-SAINT-CCOMBE



Le Parc du Bois de la Folie : dans un cadre naturel exceptionnel, de multiples activités pour partager des moments inoubliables ! ACCROBRANCHE : 15 parcours de difficultés progressives, répartis sur un bois clos de 8ha. 198 jeux, dont 36 tyroliennes qui vous procureront de réelles sensations, des parcours accrobranche pour les petits comme les plus grands. A partir du 4 ans. EXPLOR' GAME : retrouvez la trace de l'espion disparu dans la forêt, résoudre les énigmes pour combattre les ennemis. Un jeu en plein forêt (à partir de 2 personnes). Les jeunes de 8 à 11 ans doivent jouer avec un adulte. PAINT BALL : alliant stratégie, précision et fair-play, le paint-ball vous offre tous les ingrédients d'une expérience unique et inoubliable. Venez vous mesurer aux autres et à vous-même dans un cadre naturel exceptionnel ! DISC GOLF : Entre le frisbee et le golf, le Disc Golf se joue avec des disques. légèrement plus



## Peintures murales en Puisaye-Sainte Anne, Saint Pierre et Saint Fiacre

☎ 03 86 74 10 07

🌐 <https://www.puisaye-tourisme.fr/prepare>

14.9 km

📍



Le départ se fait depuis le parking Place de la République à Saint-Fardeau (d'autres parking très proches possibles). (D/A) Les clés en poche (voir § info pratiques), dos à l'Office de Tourisme, se diriger en face en suivant la Rue Michel Lepelletier. Franchir le Ru du Bourdon et arriver à l'église. Tourner dans la ruelle de droite en gardant l'église à main gauche. Arrivé à la route, prendre à droite sur quelques mètres et se faufiler dans la Rue du Bourgneuf. Au croisement avec la Rue Raymond Vernay, tourner à droite dans la piste tracée (trottoir assez large) en respectant le cheminement des piétons. (1) Dans la courbe, laisser la route filer sur la gauche et partir direction Treigny (D185). Suivre cette voie pour aboutir à la digue du réservoir du Bourdon. (2) Partir sur la gauche dans le chemin qui longe le lac à droite et la colonie de vacances sur la gauche. À la première intersection, virer sur la gauche. En haut, tourner à droite. Passer devant la



## Circuit des trois étangs

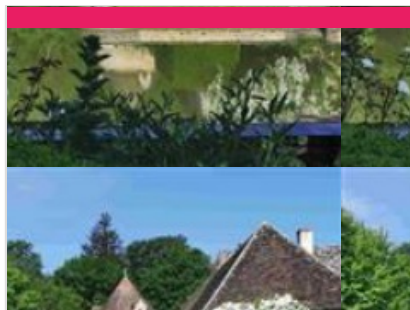
☎ 03 86 45 61 31

📄 <https://www.puisaye-tourisme.fr/prepare>

20.5 km  
📍



Départ depuis le parking de l'église, place du Moine Glaber. (D/A) Prendre en direction du bourg, sur la place de la Mairie, obliquer légèrement à droite, suivre la Rue de la Forge. Au "stop", prendre en face le chemin de terre. (1) À la route principale, garder le bas côté gauche sur 400m et tourner à gauche en direction des Proux de la Route. Cette petite voie se prolonge par un chemin de terre. Conserver ce chemin principal pour tourner à droite dans le virage à l'équerre (laisser le sentier de gauche) pour rejoindre et traverser une petite route goudronnée et suivre celle qui mène aux Belles Fontaines. Cheminer sur 150m et virer à droite dans le chemin. Le suivre, parfois quelques entrées dans le bois ou dans un champ sont à oublier. Et pratiquement en bout, ce chemin creux devient difficile à parcourir, alors, prendre à gauche le sentier tracé entre ce bois et l'ancien chemin creux pour arriver au premier étang de ce parcours.



## Château Le Parc Vieil

☎ 06 12 34 67 66

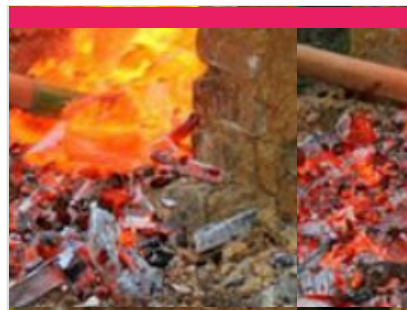
📍 Lieu-dit Le Parc Vieil

1.4 km

📍 CHAMPIGNELLES



Possession des Courtenay du XIIe au XVIIe siècle, le Château du Parc Vieil appartient aussi brièvement à Jacques Cœur. L'essentiel des bâtiments actuels, auxquels des douves en eau confèrent beaucoup de charme, datent du XVIIe siècle. L'aile des cuisines, à l'origine indépendante, a été reliée au corps central vers 1780 ; elle possède une charpente dite à la Philibert Delorme, dont il reste peu d'exemples anciens en France. Classé MH et ISMH en 1966.



## Le Ferrier de Tannerre-en-Puisaye

📍 Route des Mussots

📄 <http://www.leferrierdetannerre.net/index>

7.7 km

📍 TANNERRE-EN-PUISAYE



Un des plus grands sites sidérurgiques de la Gaule Romaine (30 ha dont la moitié ouverte au public). Ce lieu, classé Monument Historique en 1982, a connu trois grandes périodes d'activité représentées sur le terrain par : la place consacrée au fer avec les bas fourneaux et la forge, la clairière du château aménagée sur l'emplacement de la forteresse détruite au Moyen Âge et la place présentant l'exploitation des scories au XXe siècle. L'ensemble est équipé de panneaux explicatifs. Un parcours permanent d'orientation a été réalisé avec la Fédération Française de Course d'Orientation : le bois de la Garenne a été équipé de 25 balises avec bornes de poinçonnage. Ce parcours permanent d'orientation comporte : un parcours vert facile de 6 balises pour les familles et jeunes enfants, un parcours bleu de 10 balises niveau moyen et un parcours rouge de 18 balises, difficile, plus sportif. Sentier botanique (arbres de la région).



## Les Jardins d'Eau Pierre Doudeau

☎ 03 86 74 91 61

📍 Avenue Jean-Jaurès

📄 <https://www.bleneau.fr/>

12.0 km

📍 BLENEAU



Ces jardins d'eau s'étalent sur une superficie totale de 4 ha, dont 1 ha de plans d'eau, réalisés grâce au réseau hydraulique existant, avec cascades, petites chutes et rus. Ces jardins possèdent une magnifique collection botanique de végétaux variés et remarquables, pour certains rares dans la région. Ils abritent 803 arbres et arbustes dont une collection de liquidambers, érables, cyprès chauves, peupliers chinois, bambous, cornouillers, et tulipier de Virginie.



## Les Sept Ecluses de Rogny

☎ 03 86 74 57 66

📍 Rue Hugues Cosnier

📄 <https://www.7ecluses-canaldebriare.fr/>

13.5 km

📍 ROGNY-LES-SEPT-ECLUSES



Relier « de Loire en Seine », deux bassins fluviaux par un canal à écluses alimenté par un bief réservoir sur la ligne de partage des eaux, tel était l'audacieux projet conçu à la fin du XVIe siècle par l'ingénieur Hugues Cosnier, encouragé par Henri IV et son ministre Sully. La réalisation du canal - l'actuel canal de Briare - commença en 1604 : douze mille ouvriers y travaillèrent, protégés des menaces des grands propriétaires terriens par six mille hommes de troupe. Un exceptionnel ouvrage d'art, constitué de six, puis de sept écluses accolées, permit de franchir un dénivelé de 24 mètres. Mises en service en 1642, elles fonctionneront sans interruption jusqu'en 1887, date d'ouverture d'un nouveau tracé contournant la colline, avec six écluses espacées, adaptées au nouveau gabarit Freycinet. Les Sept-Écluses de Rogny restent un ouvrage d'art étonnant.



## Château de Saint-Fargeau

☎ 03 86 74 05 67

Place du château

📄 <https://www.chateau-de-st-fargeau.com>

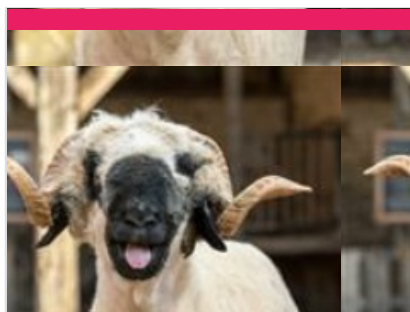
15.2 km

📍 SAINT-FARGEAU



5

Au premier abord, on se heurte à l'aspect monumental et écrasant d'une maison fortifiée et défensive du XVe siècle, faire pour traverser les siècles. Mais à peine entré dans la cour d'honneur, on découvre un somptueux décor... un chef d'œuvre classique du XVIIe siècle, dessiné par le Vau. Le château de Saint-Fargeau, qui fut le berceau de la famille maternelle de l'académicien Jean d'Ormesson, est largement évoqué dans le roman de ce dernier, Au plaisir de Dieu, et a servi de cadre au tournage du feuilleton télévisé tiré de cette œuvre.



## La ferme du Château

☎ 07 67 91 92 48

Allée des Platanes

📄 <https://www.ferme-du-chateau.com/>

15.4 km

📍 SAINT-FARGEAU



6

La Ferme du Château est un endroit remarquable, instructif et un retour en arrière des plus agréables avec ses animaux en liberté (chèvres, veaux, poules, cochons, canards, oies...). Profitez des nombreuses animations qui raviront petits et grands : dégustez un morceau de pain sorti tout droit du four, donnez le biberon aux veaux et aux chevreaux, goûtez le lait de chèvre encore chaud, baladez-vous en poney dans la ferme, caressez tous les animaux présents !



## La Fabuloserie - Musée d'art hors-normes/art brut

☎ 03 86 63 64 21

1, rue des Canes Dicy

📄 <http://www.fabuloserie.com>

18.0 km

📍 CHARNY OREE DE PUISAYE



7

La Fabuloserie, ce musée d'art hors-normes/art brut, dont le nom évoque bien le merveilleux, comprend la "maison-musée" où sont présentées plus de 1 000 œuvres créées par des autodidactes, et un « jardin habité », où l'on découvre au pourtour d'un étang des œuvres d'habitants paysagistes. Sans oublier l'émouvant Manège de Petit Pierre de renommée internationale ! Petits et grands, habitués des musées ou non, cette balade de 2 h ou plus, vous ravira !



## La Pyramide du Loup

☎ 09 54 94 64 47

Lieu-dit les Gilats

📄 <https://www.lapyramideduloup.com>

18.5 km

📍 TOUCY



8

Une sortie ludique & éducative en lien avec la nature, réservez dès à présent votre sortie clé en main ! Au cœur d'une nature boisée, la Pyramide du Loup vous attend pour plonger dans l'univers du loup et de la biodiversité ! Partez à l'aventure en voyageant à travers le temps pour mieux comprendre l'évolution des relations entre l'Homme et le Loup depuis la Préhistoire jusqu'à nos jours. Du cycle 1 au cycle 4, nos animations sont adaptées avec un apport théorique et ludique. Animations sur les espèces animales et végétales (demander le dossier pédagogique). Profitez de notre parcours « Sentier pieds nus » L'objectif de ce parcours est de vivre des sensations nouvelles en utilisant d'autres sens que la vue. Les yeux bandés, nous marchons pieds nus à travers différents environnements pour les reconnaître grâce au toucher, comme les animaux le font dans la nature. Et pour pimenter la chose... une



## La Bâtisse

☎ 03 86 45 68 00

2 bis, Lieu-dit la Bâtisse D 85 - route de Saint-Fargeau

📄 <https://poterie-batisse.com/>

20.0 km

📍 MOUTIERS-EN-PUISAYE



9

Four couché du XVIIIe siècle. Ateliers de 1930. Fondée au XVIIIe s., La Bâtisse a vu se succéder 10 générations de potiers de père en fils. Dans l'atelier de 1930 toujours en activité où se reproduisent des gestes ancestraux : le pétrissage de la terre, le tournage et l'émaillage, la Poterie de la Bâtisse vous fera voyager au travers du temps !



## Tour Sarrasine

<https://toursarrasine-puisaye.fr>

20.6 km

SAINT-SAUVEUR-EN-PUISAYE  

La tour de St Sauveur en Puisaye faisait partie d'un ensemble de fortifications qui protégeait le village au moyen-âge. Située au sommet des fortifications de l'enceinte urbaine et dotée vraisemblablement d'un hourd en partie haute, elle avait un rôle de protection sur l'abbaye de Moutiers et le prieuré de Saint-Sauveur. La tour était un lieu de pouvoir permettant d'administrer les territoires de l'ouest de l'évêché d'Auxerre, s'étendant jusqu'à la Loire. Elle disposait d'un cellier en rez-de-chaussée pour entreposer l'impôt et d'une grande salle à l'étage. La Tour Sarrasine est actuellement fermée au public mais vous pouvez l'admirer de l'extérieur.



## La Ferme du Moulin de Vanneau

☎ 03 86 45 59 80

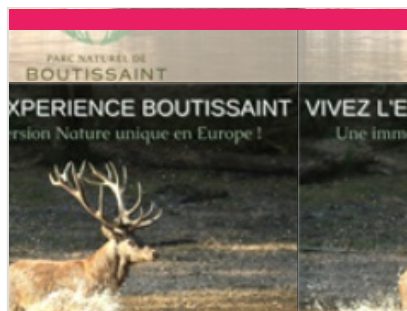
Route de Mézilles

<http://www.moulin-de-vanneau.fr>

21.5 km

SAINTS-EN-PUISAYE  

Envie de passer un moment sympa en famille ? Bienvenue au Moulin Vanneau, une ferme d'antan où oies, chats, poneys ou encore cochons vivent comme au bon vieux temps. Pourquoi ne pas découvrir les lieux lors d'une balade à Poney ou à cheval de trait ? Découvrez ensuite le fonctionnement du moulin à eau toujours en activité. La fabrication de farine n'aura plus de secret pour vous et sentez-vous cette odeur de bon pain chaud ? Avec un peu de chance vous assisterez à la cuisson dans le four à pain. Quant à l'écomusée, il vous transportera au siècle dernier. Pour terminer, partez à la découverte des marais de la vallée du Branlin au travers un sentier de promenade pour découvrir ce site naturel remarquable. Mais ça donne faim tout ça ! Pas de soucis, sur place l'auberge vous permettra de recharger vos batteries avec de bons plats bio et locaux en terrasse ou à l'auberge.



## Parc naturel de Boutissaint

☎ 07 82 56 27 67

Treigny

<https://boutissaint.com/>

22.4 km

TREIGNY-PERREUSE-SAINTE-COMBE  

Vivez l'expérience Boutissaint : une immersion nature unique en Europe ! Venez éveiller vos sens et vous offrir des souvenirs inoubliables en évoluant sur 420 ha de forêt où vivent 400 animaux en totale liberté : cerfs, daims, sangliers ainsi que bisons d'Europe et moutons en enclos. A parcourir librement ou avec guide, à pied, avec vos vélos ou vos chevaux.



## Guédelon, nous bâtissons un château fort

☎ 03 86 45 66 66

D 955

<https://www.guedelon.fr/>

23.0 km

TREIGNY-PERREUSE-SAINTE-COMBE  

En forêt de Guédelon, au cœur d'une ancienne carrière de grès, carriers, tailleurs de pierre, maçons, charpentiers, menuisiers, forgerons, tiliers, charretiers, cordiers... bâtissent sous vos yeux, un château fort du XIIIe siècle. Guédelon, c'est construire pour comprendre ! Faites un véritable voyage dans le temps en visitant ce chantier unique au monde et rencontrez les ouvriers et artisans en activité : ils vous feront partager la formidable aventure des bâtisseurs du Moyen Âge.



## EARL Chevrette et Grenouillette

☎ 03 86 74 94 95#06 18 12 10 45

La Plauderie

<https://www.grenouillettes.com/>

7.8 km

SAINT-PRIVE  

Découverte des différents élevages (vaches, moutons, volailles, lapins, chèvres...), de la transformation du lait en fromage, le métier d'agriculteur, les élevages. Visite guidée et animée par des spécialistes de la ferme. Visite de la fromagerie et découverte de la ferme sous forme de mini-atelier pédagogique.



